

I. 会社の概要および組織

沿革

【セゾン自動車火災保険】

1982年	9月	オールステート自動車・火災保険株式会社（当社の前身）設立
	10月	損害保険事業免許取得
1983年	4月	営業開始
1984年	10月	（旧）西武流通グループ4社が資本参加し、業界初の日米合併会社に
1997年	11月	株主の変更、米国オールステート保険会社との合併関係を再構築 株式会社クレディセゾンなどが出資
1998年	4月	「セゾン自動車火災保険株式会社」に社名変更
2002年	5月	株式会社クレディセゾン・安田火災海上保険株式会社（現 損害保険ジャパン株式会社） と包括業務提携
2003年	10月	セゾンカード会員向け専用保険『Super Value Plus』を発売
2008年	10月	組立式火災保険『じぶんでえらべる火災保険』を発売
2009年	7月	株式会社損害保険ジャパン（現 損害保険ジャパン株式会社）が過半数の株式を取得し、 当社は同社の連結子会社に
2011年	3月	通信販売専用の自動車保険『おとなの自動車保険』を発売
2012年	7月	佐賀県佐賀市にコールセンター「佐賀サポートセンター」を開設
2015年	6月	大阪府大阪市に損害サービス拠点を開設
2017年	5月	東京都台東区にコールセンター「上野サポートセンター」を開設
2019年	7月	そんぽ24損害保険株式会社と合併

【旧そんぽ24損害保険】

1999年	12月	安田ライフダイレクトリサーチ株式会社（準備会社）設立
2001年	2月	安田ライフダイレクト損害保険株式会社へ改組、名称変更
	3月	事業免許取得、営業開始
2004年	4月	ダイレクトライングループプリミテッドから明治安田生命保険相互会社への当社株式譲 渡実施
	7月	明治安田生命保険相互会社、安田ライフ損害保険株式会社（現、明治安田損害保険株 式会社）から日本興亜損害保険株式会社（現 損害保険ジャパン株式会社）への当社 株式譲渡実施
	10月	そんぽ24損害保険株式会社へ名称変更
2005年	12月	朝日生命保険相互会社との代理店委託契約締結
2007年	12月	金融機関窓口による自動車保険販売解禁に伴い、金融機関への代理店委託を開始
2019年	7月	セゾン自動車火災保険株式会社と合併

事業の内容

1. 自動車、自動車損害賠償責任、火災、傷害、賠償責任、海上、運送、航空、盗難、原子力、動産総合の各
保険事業
2. 前項の各保険の再保険事業
3. 資産運用業務
4. 他の保険会社の保険業に係る業務の代理または事務の代行
5. 政府の委託による自動車損害賠償保障事業に係る業務

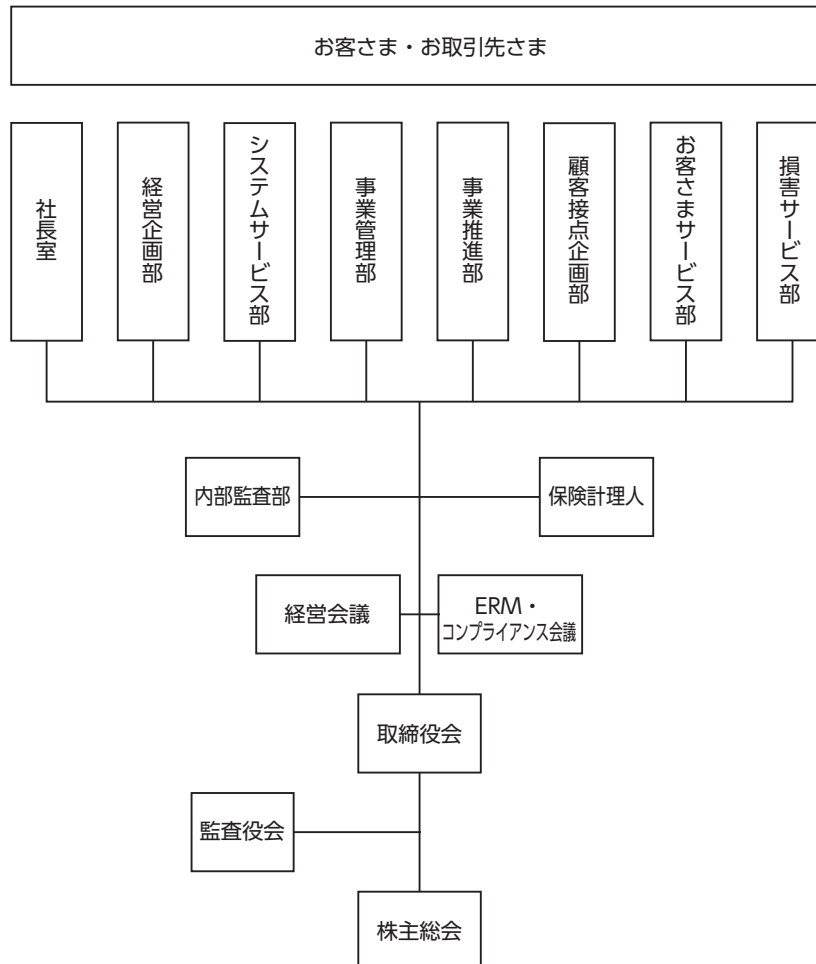
関連会社

該当ありません。

組織の状況

組織図（2021年7月1日現在）

お客さまをサポートするお客さまサービス部門、お客さまの事故対応を行う損害サービス部門、本社業務部門（7部門）で構成されています。



店舗所在地

(2021年4月1日現在)

拠点名	郵便番号	住所	電話番号
本社 損害サービスセンター	〒170-6068	東京都豊島区東池袋 3-1-1 サンシャイン 60-40F	03-3988-2711
損害サービス部			
第一サービスセンター	〒170-6068	東京都豊島区東池袋 3-1-1 サンシャイン 60-44F	03-3980-6227
第二サービスセンター	〒170-6068	東京都豊島区東池袋 3-1-1 サンシャイン 60-43F	03-3980-3318
第三サービスセンター	〒170-6068	東京都豊島区東池袋 3-1-1 サンシャイン 60-43F	03-3980-2629
第四サービスセンター	〒170-6068	東京都豊島区東池袋 3-1-1 サンシャイン 60-43F	03-3980-6497
第五サービスセンター	〒170-6068	東京都豊島区東池袋 3-1-1 サンシャイン 60-43F	03-6634-2865
火災新種サービスセンター	〒170-6068	東京都豊島区東池袋 3-1-1 サンシャイン 60-43F	03-3988-2715
第六サービスセンター	〒541-0048	大阪府大阪市中央区瓦町 4-1-2 損保ジャパン大阪ビル 4F	06-7638-8707
第七サービスセンター	〒541-0048	大阪府大阪市中央区瓦町 4-1-2 損保ジャパン大阪ビル 4F	06-7638-8711
第八サービスセンター	〒541-0048	大阪府大阪市中央区瓦町 4-1-2 損保ジャパン大阪ビル 4F	06-7638-8714
第九サービスセンター	〒541-0048	大阪府大阪市中央区瓦町 4-1-2 損保ジャパン大阪ビル 4F	06-7639-3638
車両サービスセンター	〒170-6068	東京都豊島区東池袋 3-1-1 サンシャイン 60-44F	03-3980-3865
ロードアシスタンスセンター	〒170-6068	東京都豊島区東池袋 3-1-1 サンシャイン 60-44F	03-3988-2707
初期対応サービスセンター	〒170-6068	東京都豊島区東池袋 3-1-1 サンシャイン 60-44F	03-3988-2701
お客さま相談窓口			
お客さま相談室	〒170-6068	東京都豊島区東池袋 3-1-1 サンシャイン 60-44F	0120-281-389

株式・株主の状況

1. 発行株式の概況

当社の発行する株式は、すべて普通株式で、2021年7月1日現在、授権株式数は14,000,000株、発行済株式数は13,345,813株、資本金は322億6千万円です。

2. 基本事項

決算期日	毎年3月31日
定時株主総会	毎年4月1日から4か月以内に開催
公告掲載紙	電子公告 公告掲載 URL (https://www.ins-saison.co.jp/)

3. 株主分布状況

(1) 所有者別状況

区分	株主数	所有株式数	発行済株式総数に対する割合
	人	千株	%
政府及び地方公共団体	—	—	—
金融機関	1	13,331	99.9
証券会社	—	—	—
その他の国内法人	1	14	0.1
外国人等	—	—	—
(うち個人)	(—)	(—)	(—)
個人・その他	—	—	—
合計	2	13,345	100.0

(2) 地域別状況

区 分	株主数	株主総数に対する割合	株式数	発行済株式総数に対する割合
関 東	2 人	100.0 %	13,345 千株	100.0 %

(3) 所有者別状況

区 分	10万株以上	5万株以上 10万株未満	1万株以上 5万株未満	5千株以上 1万株未満	1千株以上 5千株未満	合計
株 主 数	1	—	1	—	—	2 人
株 主 総 数 対 する 割 合	50.0	—	50.0	—	—	100.0%
所 有 株 式 数	13,331	—	14	—	—	13,345 千株
発 行 済 株 式 総 数 対 する 割 合	99.9	—	0.1	—	—	100.0%

4. 株主の状況

(2021年7月1日現在)

氏名または名称	住所	所有株式数	発行済株式総数に対する 所有株式数の割合
損害保険ジャパン株式会社	東京都新宿区西新宿 一丁目26番1号	13,331 千株	99.9 %
株式会社クレディセゾン	東京都豊島区東池袋 三丁目1番1号	14	0.1
合 計		13,345	100.0

5. 新株の発行・資本金の推移

年 月 日	発行株式数	増資額	増資後資本金	摘要
2014年12月22日	744千株	3,500百万円	23,610百万円	有償第三者割当
2015年12月25日	932千株	3,000百万円	26,610百万円	有償第三者割当
2017年3月22日	1,143千株	2,150百万円	28,760百万円	有償第三者割当
2018年3月20日	1,827千株	2,250百万円	31,010百万円	有償第三者割当
2019年3月22日	1,440千株	1,250百万円	32,260百万円	有償第三者割当
2019年7月1日	6,046千株	—	32,260百万円	合併に伴う割当交付

(注) 発行株式の種類は全て普通株式です。

6. 株主総会議案等

臨時株主総会（決議日：2021年3月19日）

決議事項

第1号議案 取締役2名選任の件

上記議案は原案どおり承認可決されました。

第39回定時株主総会（決議日：2021年6月24日）

報告事項

第39期〔2020年度（2020年4月1日から2021年3月31日まで）〕事業報告、計算書類ならびに会計監査人および監査役会の監査結果報告の件
上記について報告いたしました。

決議事項

第1号議案 取締役5名選任の件

第2号議案 監査役2名選任の件

上記議案は原案どおり承認可決されました。

役員 の 状 況

(2021年7月1日現在)

役名・担当部室 (委嘱)	氏名 (生年月日)	略歴および他の会社の代表状況
代表取締役社長 社長室 内部監査部	き とう し ろう 佐 藤 史 朗 1957年12月21日生	1981年 4月 安田火災海上保険株式会社 入社 (現 損害保険ジャパン株式会社) 2004年 4月 株式会社損害保険ジャパン (現 損害保険ジャパン株式会社) 神戸自動車営業部長 2007年 4月 同社 自動車開発第二部長 2010年 4月 同社 執行役員札幌支店長 2011年 4月 同社 執行役員 2012年 4月 同社 常務執行役員 2013年 4月 日本興亜損害保険株式会社 (現 損害保険ジャパン株式会社) 常務執行役員 2014年 9月 損害保険ジャパン日本興亜株式会社 (現 損害保険ジャパン株式会社) 常務執行役員 損保ジャパン日本興亜ホールディングス株式会社 (現 SOMPO ホールディングス株式会社) 執行役員南アジア部長 2015年 4月 損害保険ジャパン日本興亜株式会社 取締役専務執行役員 2016年 4月 同社 代表取締役専務執行役員 2018年 4月 同社 代表取締役副社長執行役員 2020年 4月 当社 代表取締役社長
取締役 専務執行役員 システムサービス部 (経営企画部長)	し ば た ひろ し 柴 田 博 史 1967年3月8日生	1989年 4月 興亜火災海上保険株式会社 入社 (現 損害保険ジャパン株式会社) 2009年 4月 そんぽ 24 損害保険株式会社 (現 セゾン自動車火災保険株式会社) 経営企画部販売企画グループリーダー (部門長待遇) 2010年 8月 同社 販売企画部部門長補佐 (部門長待遇) 2011年 4月 同社 販売企画部長 2012年 4月 同社 販売企画部長兼マスマーケティンググループリーダー 2014年 4月 同社 販売企画部長兼媒介マーケティング室長 2015年 4月 同社 販売企画部長 2016年 4月 同社 取締役常務執行役員 2019年 4月 当社 常務執行役員 2019年 7月 当社 取締役常務執行役員 2021年 4月 当社 取締役専務執行役員
取締役 常務執行役員 (顧客接点企画部長)	わ た なべ よし ひこ 渡 邊 美 彦 1961年10月28日生	1984年 4月 株式会社西武クレジット 入社 (現 株式会社クレディセゾン) 2001年 2月 株式会社クレディセゾン 西東京支店長 2003年 3月 同社 中四国支店長 2007年 7月 株式会社アトリウム 業務管理部長 2011年 3月 当社 執行役員カード事業営業部長 2011年 4月 当社 取締役執行役員 2021年 4月 当社 取締役常務執行役員

役名・担当部室 (委嘱)	氏名 (生年月日)	略歴および他の会社の代表状況
取締役 執行役員 (事業管理部長)	とみ なが ひで き 富 永 英 樹 1968年8月9日生	1992年 4月 安田火災海上保険株式会社 入社 (現 損害保険ジャパン株式会社) 2012年 4月 当社 総合企画部長 2015年 5月 損害保険ジャパン日本興亜株式会社からの出向解除 (現 損害保険ジャパン株式会社) 2018年 4月 損害保険ジャパン日本興亜株式会社 営業企画部業務システム推進室 担当部長 (室長) 2020年 4月 当社 経営企画部 (兼) 人事総務部 担当部長 2020年 7月 当社 人事総務部長室長 2021年 4月 当社 取締役執行役員
取締役	い ざき とおる 伊 崎 徹 1975年8月29日生	1998年 4月 安田火災海上保険株式会社 入社 (現 損害保険ジャパン株式会社) 2017年 4月 当社 マーケティング部長 2018年 4月 当社 経営企画部長 2019年 3月 損害保険ジャパン日本興亜株式会社からの出向解除 (現 損害保険ジャパン株式会社) 2019年 4月 損害保険ジャパン日本興亜株式会社 リテール商品業務部企画グループリーダー 2021年 4月 損害保険ジャパン株式会社 リテール商品業務部 マーケット戦略グループリーダー (現職) 2021年 4月 当社 取締役
常勤監査役	こ とう あき お 後 藤 昭 夫 1958年12月22日生	1981年 4月 安田火災海上保険株式会社 入社 (現 損害保険ジャパン株式会社) 2006年 4月 株式会社損害保険ジャパン (現 損害保険ジャパン株式会社) 中部サービスセンター第二部長 2009年 4月 損保ジャパンひまわり生命保険株式会社 (現 SOMPO ひまわり生命保険株式会社) 取締役執行役員経営企画部長 2010年 4月 同社 取締役執行役員経営企画部長 (兼) 経営企画部合併準備室長 2011年 4月 株式会社損害保険ジャパン理事 損保ジャパンひまわり生命保険株式会社 取締役執行役員経営企画部長 (兼) 経営企画部合併準備室長 2012年 4月 株式会社損害保険ジャパン執行役員内部監査部長 2015年 4月 社会保険審査会委員 2021年 6月 当社 常勤監査役

役名・担当部室 (委嘱)	氏名 (生年月日)	略歴および他の会社の代表状況
監査役	たむら やすひろ 田村 康弘 1958年10月24日生	1981年 4月 安田火災海上保険株式会社 入社 (現 損害保険ジャパン株式会社) 2004年 4月 当社 執行役員マーケティング部長 2005年 4月 当社 執行役員営業企画部長 (兼) 商品業務部長 2006年 4月 株式会社損害保険ジャパン (現 損害保険ジャパン株式会社) 高松支店長 2008年 4月 同社 コーポレートコミュニケーション企画部長 2011年 4月 同社 執行役員コーポレートコミュニケーション企画部長 2012年 4月 同社 常務執行役員神奈川本部長 2014年 4月 同社 常務執行役員中部本部長 2015年 4月 損害保険ジャパン日本興亜株式会社 (現 損害保険ジャパン株式会社) 取締役常務執行役員 2016年 4月 同社 取締役常務執行役員 (兼) 損保ジャパン日本興亜ホールディングス株式会社 (現 SOMPO ホールディングス株式会社) 常務執行役員 2017年 3月 東京ベイヒルトン株式会社 専務取締役 2018年 3月 同社 代表取締役社長 (現職) 2018年 6月 当社 監査役
監査役	いわさき かおる 岩佐 薫 1955年2月14日生	1979年 4月 丸紅株式会社 入社 2004年 4月 同社 船舶部長 2006年 4月 同社 プラント・インフラ・船舶部門長補佐 2008年 4月 同社 プラント・船舶・産業機械部門長代行 2009年 4月 同社 執行役員中国副総代表 丸紅上海会社社長 2010年 4月 丸紅株式会社執行役員輸送機部門長 2012年 4月 同社 常務執行役員輸送機部門長 2014年 4月 同社 専務執行役員輸送機部門長 2015年 4月 同社 専務執行役員輸送機グループ CEO 2015年 6月 同社 代表取締役専務執行役員輸送機グループ CEO 2016年 6月 同社 専務執行役員輸送機グループ CEO 2018年 4月 同社 専務執行役員アセアン・東南アジア統括、 アセアン支配人 丸紅アセアン会社社長 2021年 6月 当社 監査役

役名・担当部室 (委嘱)	氏名 (生年月日)	略歴および他の会社の代表状況
執行役員 (損害サービス部長)	たかもと しゅういちろう 高本 秀一郎 1968年9月27日生	1992年 4月 安田火災海上保険株式会社 入社 (現 損害保険ジャパン株式会社) 2018年 4月 損害保険ジャパン日本興亜株式会社 (現 損害保険ジャパン株式会社) 東京保険金サービス部品川保険金サービス課 担当部長兼リーダー (課長) 2020年 4月 当社 損害サービス第一部長 2020年 10月 当社 執行役員
執行役員 (事業推進部長)	かわ へし よう へい 川 橋 洋 平 1970年12月11日生	2005年 4月 当社 入社 2017年 4月 当社 営業開発部長 2019年 7月 当社 お客さまサービス企画部長 2020年 10月 当社 営業企画部長 2021年 4月 当社 執行役員
執行役員 (お客さまサービス部長)	なか がわ かつ ひと 中 川 勝 史 1973年3月19日生	1995年 4月 安田火災海上保険株式会社 入社 (現 損害保険ジャパン株式会社) 2019年 4月 損害保険ジャパン日本興亜株式会社 高松支店長 (現 損害保険ジャパン株式会社) 2021年 4月 当社 執行役員

(注) 監査役のうち後藤昭夫、岩佐薫の両氏は、社外監査役です。

従業員の状況

1. 従業員の状況

(2021年3月31日現在)

従業員数	915人
平均年齢	41.0歳
平均勤続年数	5.1年
平均年間給与	5,306,969円

- (注) 1. 平均年間給与は、賞与および基準外賃金を含んでいます。
 2. 従業員数、平均年齢については、社外からの出向者を含み、社外への出向者を除いて算出しています。
 3. 平均勤続年数、平均年間給与については、社外からの出向者および社外への出向者のいずれも除いて算出しています。

2. 採用方針

求める人物像

- ・ お客さまの声を真摯に受け止め、必要な時に必要な形で最適なサービスを提供できる社員
- ・ 自ら考え行動し、学び、失敗を恐れず何事にもチャレンジできる社員
- ・ 高い倫理観をもち、公正・誠実を尽くす社員

採用にあたっては、公平かつ公正な選考を実施しています。

3. 人材育成方針

お客さま本位の業務運営を実現・実践していくため、当社では、「社員・チームの成長＝会社の成長」と捉え、「お客さま目線」、「個の成長」、「チーム力向上」の3つの観点を柱とした「人材育成方針」を定め、「個人」および「チーム」の自律化による成果発揮を可能とする「人づくり」に取り組めます。

当該方針に基づき、内定者研修、入社時研修、階層別研修、選抜型研修等を実施しているほか、自身のキャリアを自発的に描くことを軸足に置いた選択型の研修体系へ移行するなど、当社独自の能力開発支援体系をベースとして、資格取得・通信教育やeラーニング活用による自己学習の促進等、「個の成長」、「チーム力向上」の実現に向けた取り組みを行なっています。また、SOMPOグループ内のデジタルファーストランナーとしての存在価値の発揮をするため、社外研修等を活用し、DX人材の育成強化を図っています。

また、自己選択型の人事異動制度として、社員自らが希望するチャレンジポスト（部署）へ応募出来る「ジョブチャレンジ制度」や、ジョブ型雇用を導入する一環で、全部門の部課長ポストを公募に切り替え社員の能力開発とモチベーションアップを図ると同時に社員のチャレンジ精神を高めながら活躍を促します。

<人材育成方針>

お客さま目線	当社はお客さま本位の思考を深める場を提供し、お客さま目線で自発的に行動できる社員を育成します。
個の成長	当社は十分な学びと経験の機会を提供し、自己研鑽に励みキャリアプランの実現を目指す社員の成長を後押しします。
チーム力向上	当社はダイバーシティを尊重し、想いを共有・共感・共振する環境を提供し、活力があり切磋琢磨する組織作りには貢献する社員を育成します。

4. 福利厚生

関連各社等で構成されているパレット共済会、安田日本興亜健康保険組合への加盟および自社にてセゾン自動車火災保険共済会を運営し、福利厚生の充実に努めています。

制度：各種社会保険、確定拠出年金、共済給付金（冠婚葬祭等）、団体保険・共済、生活貸付金融資、財形貯蓄、人間ドック受診料補助、労働災害補償、育児休業、介護休業、リフレッシュ休暇、アニバーサリー休暇、積立休暇、介護休暇、社宅・独身寮、従業員持株会

契約施設：旅館・ホテル・ゴルフ場・スポーツクラブ・テーマパーク、美術館等のレジャー・文化関連施設および冠婚葬祭関連等の施設の優待

5. 社員の健康づくりへの取組み

健康経営宣言および健康経営に向けた推進体制を構築し、また、「社員およびその家族の健康を重視する」という考えに基づき、やりがいを持っていきいきと働くことができるよう、健康維持・増進につながる様々な取組みを実践しています。

◎主な取組み

- 定期健康診断（含む生活習慣病予防健診）・人間ドック受診率 100%達成に向けた取組み
- 二次健康診断受診の徹底
- 特定保健指導の実施
- 感染症予防策の徹底
- メンタルヘルスケア対策
- ストレスチェック実施
- 過重労働対策
- 健康保険被扶養者の健康推進
- 産業医のアドバイスに基づく環境改善・健康指導
- 産業保健スタッフによる健康相談
- 衛生委員会における環境分析・健康づくりに関する各種企画、検討
- 受動喫煙防止対策
- 健康セミナーの開催と健康ニュースの情報発信など

◎「健康経営優良法人 2021（大規模法人部門）」取得

当社は、2017年度に「健康企業宣言」を行い、継続して健康経営に取り組んできました。

今般、当社の取組みが高く評価され、経済産業省主催の『健康経営優良法人 2021（大規模法人部門）』および健康企業宣言東京推進協議会が運営する『健康優良企業～金の認定～』に認定されました。「健康経営優良法人」は2年連続の認定となります。

